

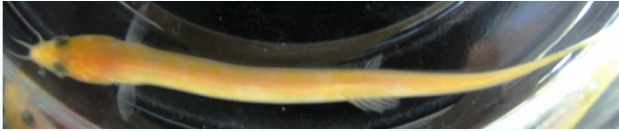
体の色がうすい

ドジョウを使って

体の中を観察しよう



ここでドジョウ

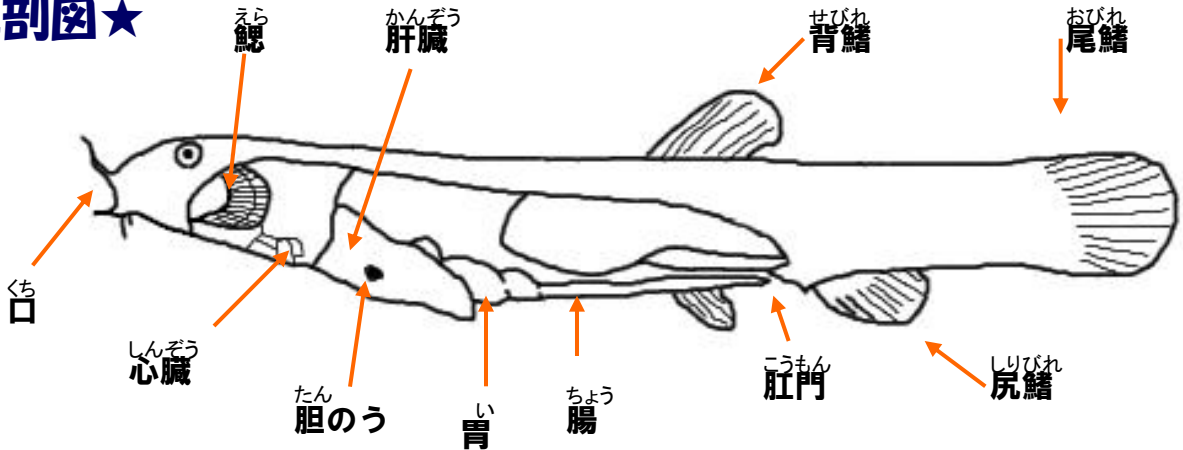


ヒドジョウ

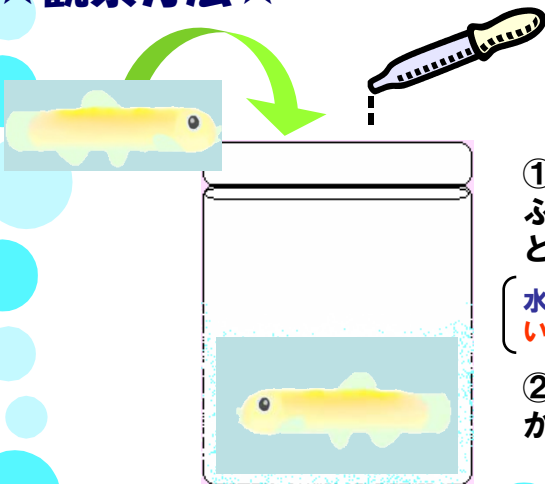
ヒドジョウは体の色がうすいから、
血液の流れや心臓の動きが観察しやすいんだよ。

ドジョウの体の中の様子を見てみよう！！

★解剖図★



★観察方法★



①チャックつきのふくろにドジョウと水を入れる。

〔水はドジョウが動かないような少量を入れる。〕

②チャックをしっかりとしめる。

③観察を始める



倍率

接眼レンズ

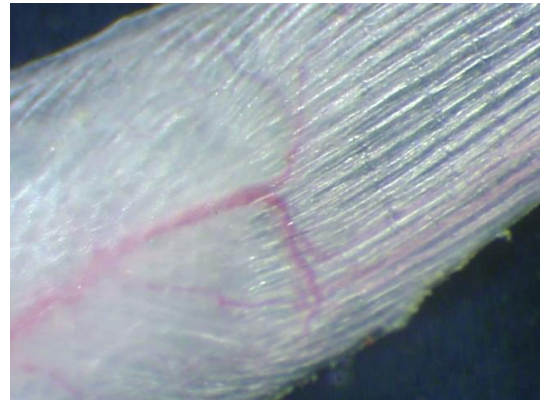
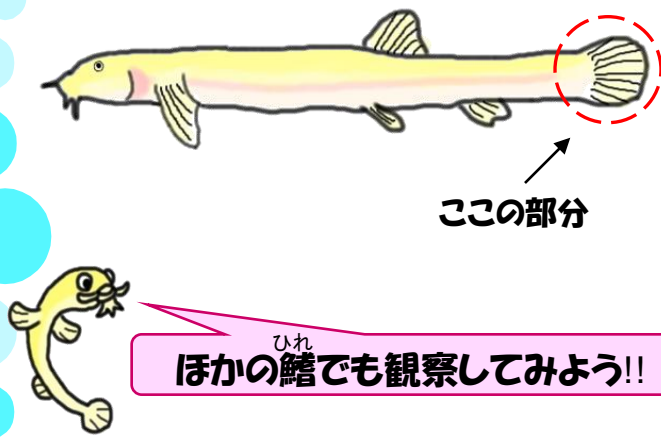
15倍

対物レンズ

4倍

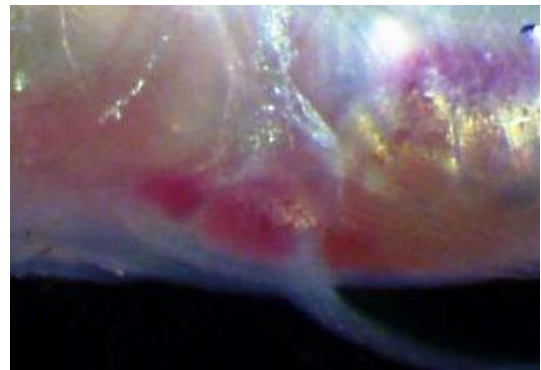
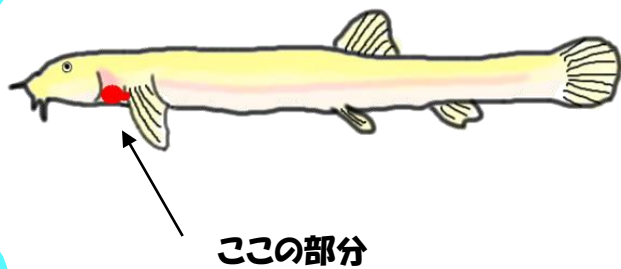
観察時間は10分間

血流を見てみよう



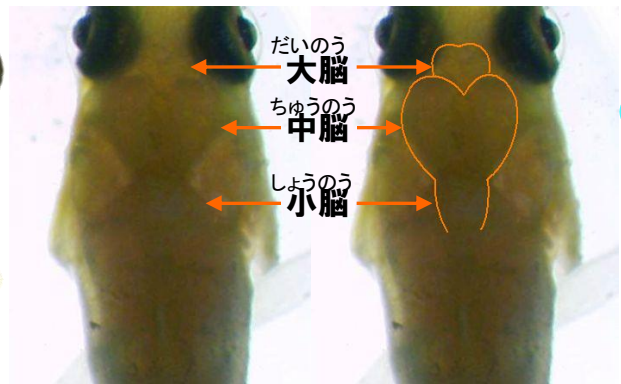
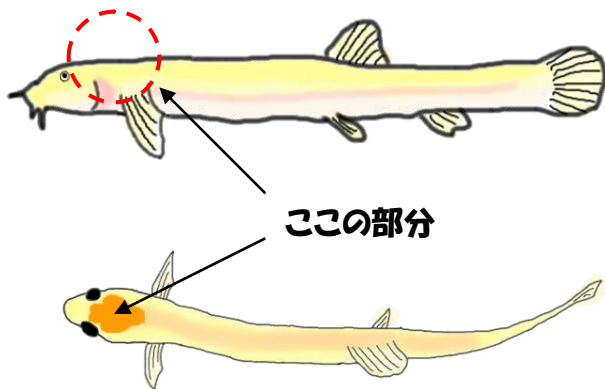
体長25mm

心臓を見てみよう



体長20mm

脳を見てみよう



体長10mm

血液の流れが見えたかな？
心臓の中を血液はどのように流れているだろう？