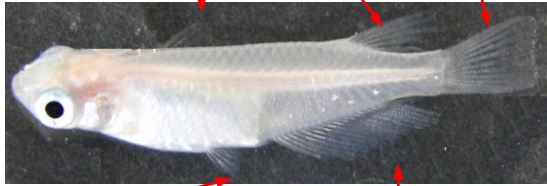


# とうめいなうろこをもった メダカを観察しよう

**オス**

胸びれ 背びれ 尾びれ



腹びれ

尻びれ

体長20mm

**メス**

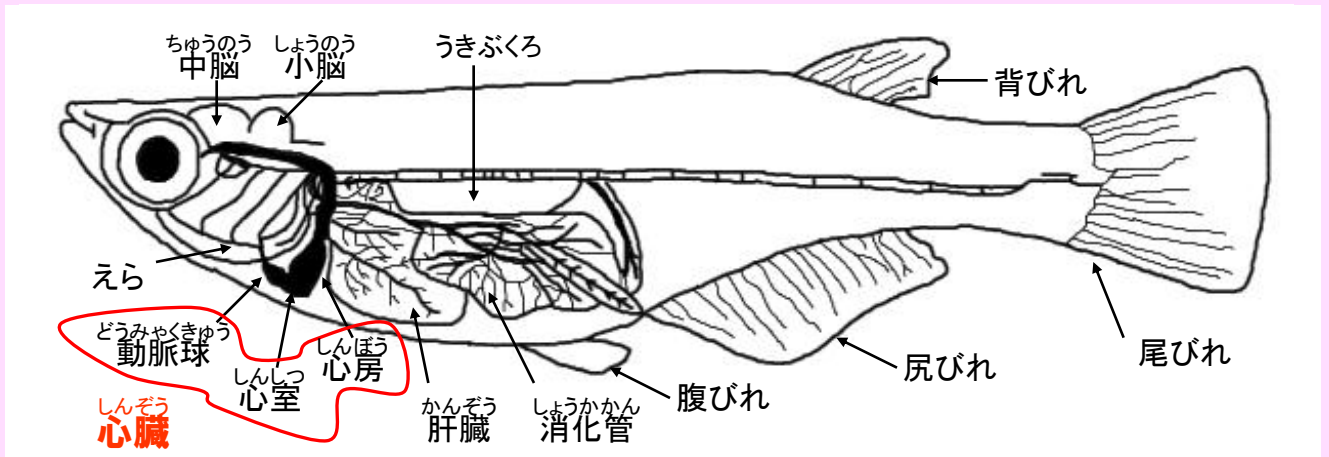


体長20mm

オスとメスは背びれや尻びれのかたちで見分けるんだ。  
とうめいなうろこをもったメダカを使うと、体の中をみることができるよ。

## メダカの体の中の様子を見てみよう！！

### ★解剖図★



### ★観察方法★



①チャックつきのふくろにメダカと水を入れる。

（水はメダカが動かないような少量を入れる。）

②チャックをしっかりと、しめる。

③観察を始めよう



倍率は

接眼レンズ

15倍

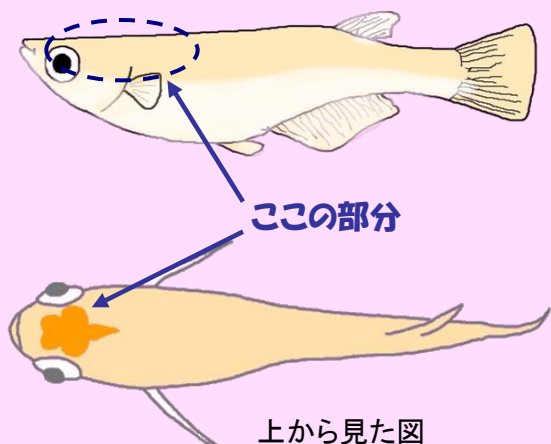
対物レンズ

4倍

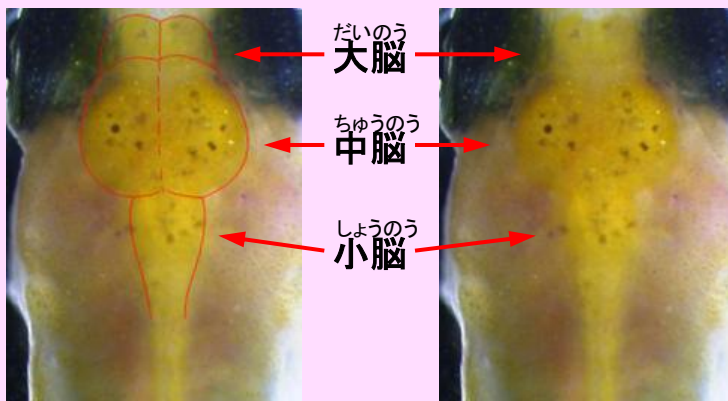
**観察時間は5分間！！**

注)あまり観察時間が長いとメダカが死んでしまう

# 脳を試みよう

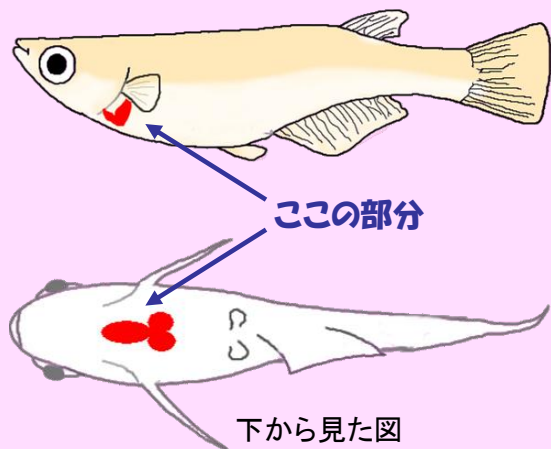


上から見た図

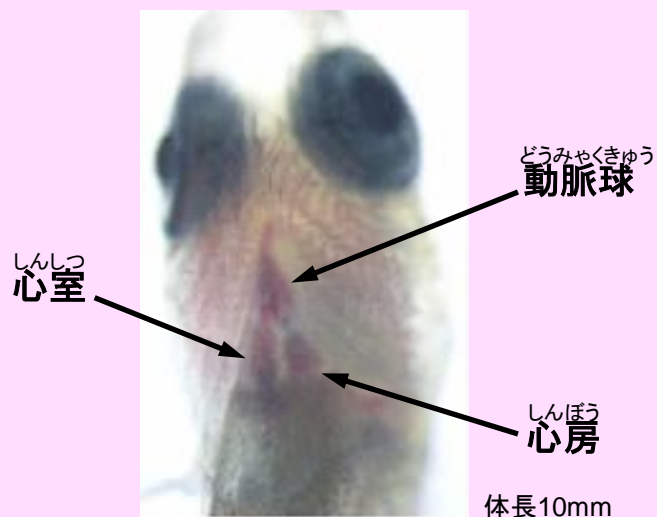


体長20mm

# 心臓を試みよう

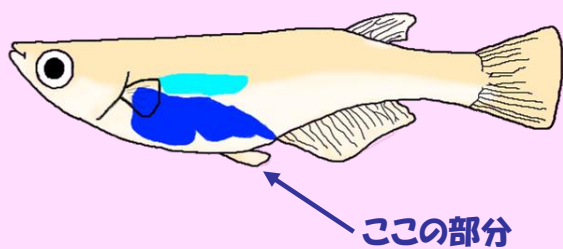


下から見た図



体長10mm

# 消化管を試みよう



体長10mm

- ☆ 脳はどの部分が一番大きいかな？
- ☆ 心臓は血液をどのように送っているかな？
- ☆ 消化管を見て気づいたことはなんだろう？

